



ASTHA

आपना

1 BHK APARTMENTS  
& SHOPS



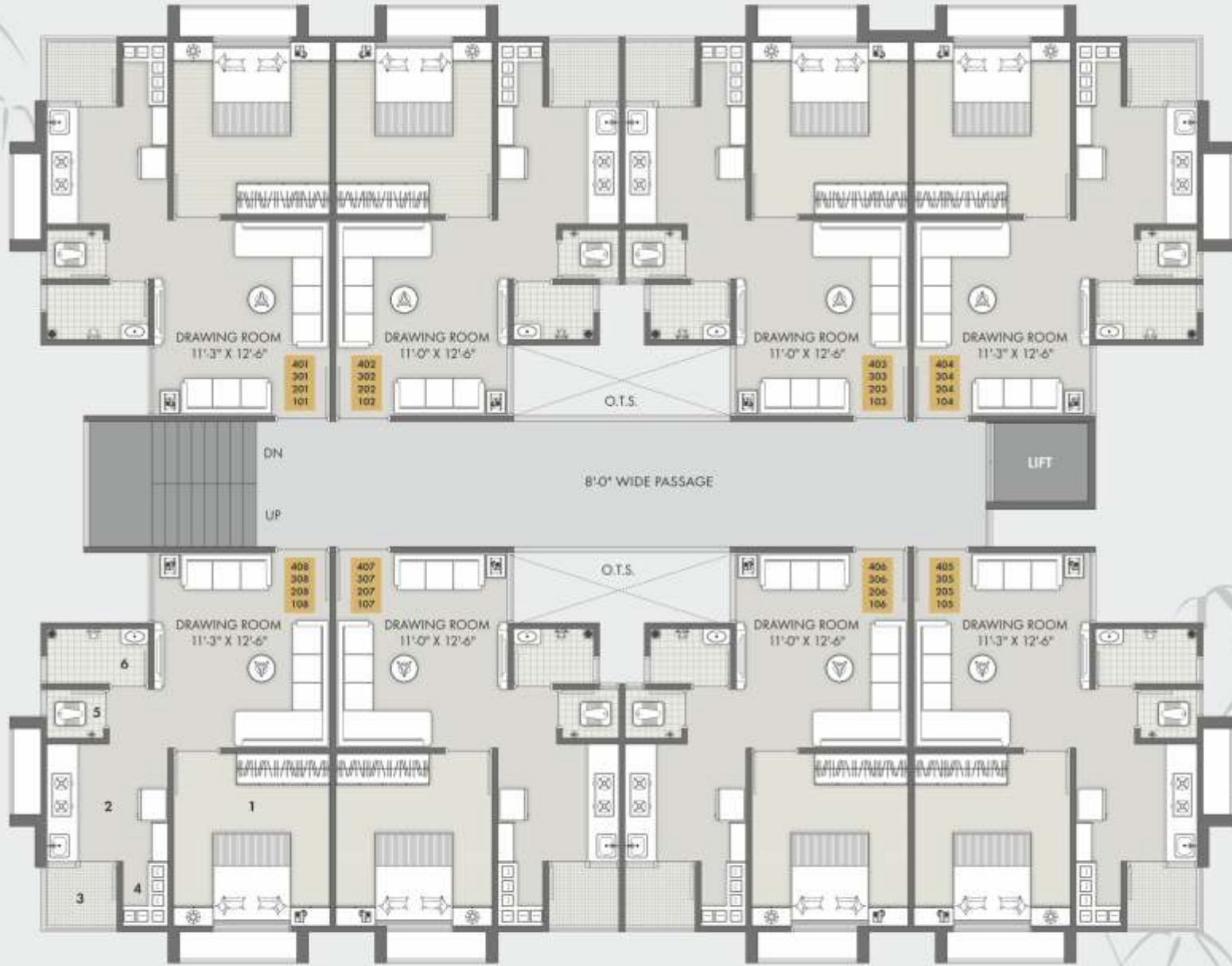


# Layout Plan



- SHOPS- 01, 04, 05, 08  
7'-9" x 16'-4.5" S.B. : 170 SQ.FT.
- SHOPS- 02, 03, 06, 07  
10'-0" x 16'-4.5" S.B. : 219 SQ.FT.

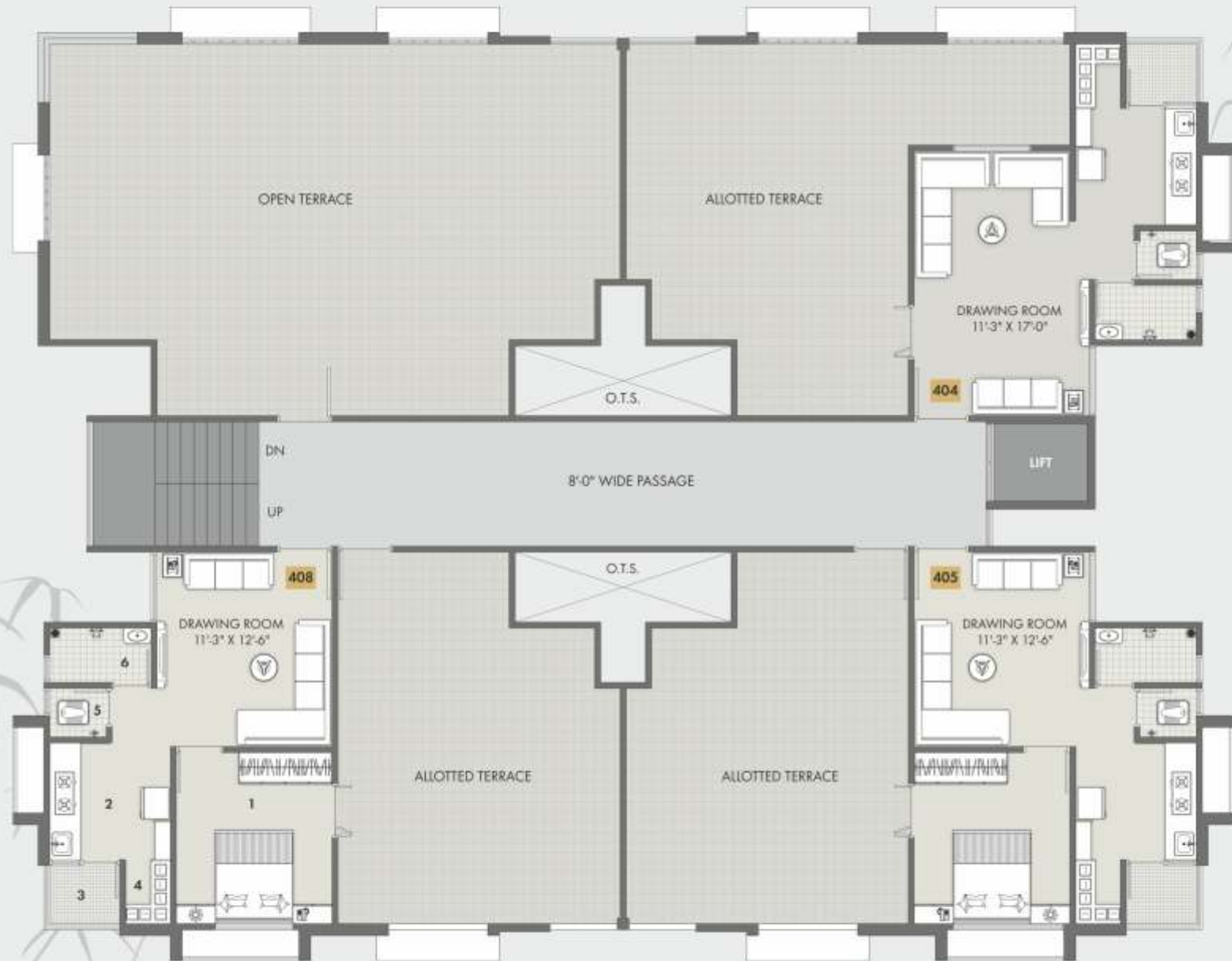
# Typical Floor Plan



- 1 Bed Room 10'-0" X 11'-0"    3 Wash 4'-10.5" X 4'-1.5"    5 W/C 3'-7.5" X 3'-1.5"
- 2 Kitchen 7'-9" X 7'-6"    4 Store 2'-10.5" X 4'-1.5"    6 Bathroom 6'-6" X 3'-6"



## Fourth Floor Plan



- |                            |                            |                          |
|----------------------------|----------------------------|--------------------------|
| 1 Bed Room 10'-0" X 11'-0" | 3 Wash 4'-10.5" X 4'-1.5"  | 5 W/C 3'-7.5" X 3'-1.5"  |
| 2 Kitchen 7'-9" X 7'-6"    | 4 Store 2'-10.5" X 4'-1.5" | 6 Bathroom 6'-6" X 3'-6" |



## OUR LANDMARKS PROJECTS

### COMPLETED PROJECTS

Astha Complex I Vastrapal	Astha Complex II Vastrapal	Astha Bungalows I Vastrapal	Astha Bungalows II Vastrapal	Astha Homes Bungalows Mahemdabad
------------------------------	-------------------------------	--------------------------------	---------------------------------	-------------------------------------

### ONGOING PROJECTS

Astha Homes Bungalows Nandej-Barejadi	Astha Greens Bungalows Mahemdabad	Astha Vihar Apartments Barejadi	Astha Sky Bungalows Mahemdabad	DM Pride Luxurious Apartments Isanpur, Ahmedabad
--	--------------------------------------	------------------------------------	-----------------------------------	---

### UP-COMING PROJECT

Astha Sapphire Bungalows Vastrapal
---------------------------------------



## સ્પેસિફિકેશન્સ

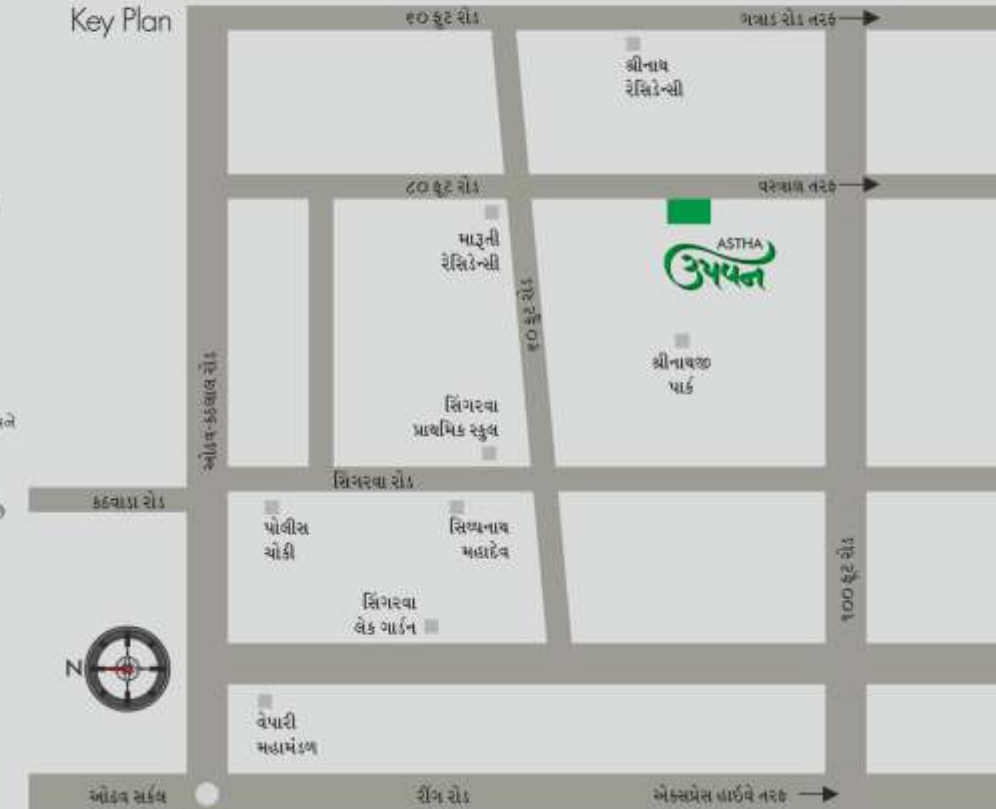
- ❑ **સ્ટ્રક્ચર**  
ભૂકંપ પ્રતિરોધક ડ્રૂમ સ્ટ્રક્ચર.
- ❑ **ફ્લોરીંગ**  
દરેક ફ્લેટમાં વીટ્રીફાઇડ ટાઇલ્સનું ફ્લોરીંગ.
- ❑ **વેઇલેટ-બાથરૂમ**  
દરેક ફ્લેટના બાથરૂમમાં ડેકોરેટીવ કલર ગ્લેઝ ટાઇલ્સ ડેકો લીટલ લેવલ સુધી તથા ફ્લોરીંગમાં સીરામીક ટાઇલ્સ.
- ❑ **કીચન**  
કીચનમાં પ્રિમિયમ બ્લેક ગ્રેનાઇટ ટોપનું પ્લેટફોર્મ S.S. સીક સાથે તથા લીટલ લેવલ સુધી કલર ડેકોરેટીવ ગ્લેઝ ટાઇલ્સ. સ્ટોરરૂમમાં કોટ સ્ટેન સેલ્ફ કંપની મુજબ.
- ❑ **બારી-બારણા**  
કંપની મુજબનાં બારીમાં એલ્યુમિનિયમ ફ્રેમ સેક્શન તેમજ બધા દરવાજા ફલશ હોર આવશે.
- ❑ **પ્લમ્બીંગ**  
બ્રાન્ડેડ કંપનીની પ્લમ્બીંગ એસેસરીઝ કંપની મુજબ.
- ❑ **પ્લાસ્ટર**  
દરેક ફ્લેટમાં અંદરની સાઇડે સીંગલ કોટ માલા પ્લાસ્ટર તથા બહારની સાઇડે ડબલ કોટ પ્લાસ્ટર સાથે.
- ❑ **ઇલેક્ટ્રીફિકેશન**  
દરેક ફ્લેટમાં કંપની મુજબ આર્કિટેક્ટની ડિઝાઇન પ્રમાણે સીંગલ ફેઝ ઇલેક્ટ્રીકલ કન્સીલ્ડ કોપર વાયરિંગ, જરૂરિયાત મુજબની એસેસરીઝ સાથે.
- ❑ **સીડી**  
દરેક ફ્લેટની સીડીમાં કોટા સ્ટેન.
- ❑ **ટેરેસ**  
ટેરેસ ઉપર ચાઇના મોઝેકનું ફ્લોરીંગ.

### નોંધ :

- સભ્ય યનાર દરેક પાર્ટીએ ડેવલોપરે બક્ટી ક્લારી મુજબનું પેમેન્ટ આપવાનું રહેશે, જો તેમાં ભિષ્કુળ જશે તો સભ્યપદ રદ કરવામાં આવશે અને આ યોજનામાંથી સભ્યપદ કેન્સલ કરાવનારને 10% પરીવર્ટી ખર્ચની ક્લમ કપીને નવા સભ્ય તક્ટી થયા બાદ જ નાણાં પરત કરવામાં આવશે.
- પ્લાન તથા એલીવેશનમાં ફેરફાર કરવાનો અબાધિત અધિકાર ઓર્ગનાઇઝરનો છે અને રહેશે.
- બહારના એલીવેશનમાં ફેરફાર કરવા દેવામાં આવશે નહિ.
- દરેક સભ્યએ મેઇન્ટેનન્સ ડિપોઝીટ, દસ્તાવેજ ખર્ચ, જી.ઈ.બી. ચાર્જ તથા લાગુ પડતા અન્ય વેરા, સર્વિસ ટેક્સ અલગથી આપવાના રહેશે.
- કંપનીએ બક્ટી કરેલ ક્લમ સિવાય જો વધારાનું ક્લમ કરવાનું થશે, તો તે એકરફા ક્લમ નહાવાનું રહેશે અને તેનું પેમેન્ટ કંપની બક્ટી કરે તે મુજબ એડવાન્સ આપવાનું રહેશે. બક્ટી કરેલ સમયમર્યાદામાં પહેલાન લેવામાં નહિ આવે તો બેન્કીટ રેટ ડીફરન્સ લેવામાં આવશે.
- પ્લાન તથા એલીવેશનની ટેકનીકલ બાબતમાં આર્કિટેક્ટ - એન્જિનિયરની સિમલ્યુક કરવામાં આવી છે.
- જેનો અભિપ્રાય દરેક સભ્યએ માન્ય રાખવાનો રહેશે. આ બંધાર ફક્ત રક્ષીતી માહિતી પૂરતું જ છે, કોઈપણ દસ્તાવેજ પુરાવા તરીકે માન્ય નહાશે નહિ.

NA NOC CLEAR | 100% LOAN PAPER

### Key Plan





સાઇટ : શ્રીનાથજી પાર્કની બાજુમાં, સિંગરવા ગામ

ડેવેલોપર્સ  
શ્રી હરિ ડેવેલોપર્સ

આર્કિટેક્ટ્સ  
Rudra | Haresh Patel  
ASSOCIATES

Call: 90990 13304, 99250 21638  
Email: info@bnprojects.co.in Web: www.bnprojects.co.in